

Puma

Junior



Rua Antônio Barnabé, 652 | Distrito Industrial Domingos Giomi
Indaiatuba | SP | CEP 13347-340
Fone +55 19 3801 9500

pwhidro@pwhidro.com.br

www.pwhidro.com.br

PW 
Hidropneumática

PAMPEIRO PARAGUAI

Prezado Senhor,

Primeiramente gostaríamos de agradecer a consulta, e dizer que é com grande satisfação que apresentamos abaixo a proposta técnica/comercial para:

CARRETA HIDRÁULICA DE PERFURAÇÃO DE ROCHA **PUMA Junior**

A carreta de perfuração de rocha **PUMA Junior**, foi projetada para obter alta velocidade de penetração de rocha com baixo custo operacional.

Autossuficiente, inicia a geração de energia com um motor diesel, marca MWM, modelo 6.10TCA. Bombas de vazão variáveis alimentam os conjuntos e subconjuntos do equipamento e o compressor de 170 /280 PCM (a definir pelo cliente) é o responsável pela limpeza do furo.

A Perfuratriz utiliza hastes T38/ T45 (a definir pelo cliente) com comprimento de 3.660 mm e diâmetro de furação de 2.1/2" a 3.1/2".

Motores hidráulicos acoplados ao sistema de freio automático e redutores de tração de alto torque, deslocam o equipamento em aclives ou declives acentuados com velocidade máxima de 5 km/h.

PRINCIPAIS VANTAGENS

Equipamento nacional	Apoio da fábrica nacional
Horímetro máquina e perfuratriz	Roletes forjados com lubrificação permanente
Esteiras com sapatas em aço laminado a quente tratado termicamente	Compressor de 170/280 pcm a 10 bar
Trocador de hastes (sistema de rodízio automático)	Peças em estoque
Baixa aplicação de eletrônica (facilidade de manutenção)	Sistema de avanço com redutor e corrente de alto torque

A operação é feita por comandos de fácil manuseio e boa visualização para a área externa, com Inclinômetro de Bolha.





MOTOR DIESEL

Fabricante:	MWM
Modelo:	6.10TCA
Quantidade de cilindro:	6
Potência:	210HP Á 2.200 RPM
Capacidade do tanque de óleo diesel:	380 Lts

SISTEMA HIDRÁULICO

Bomba hidráulica de vazão variável

Comando hidráulico proporcional

COMPRESSOR

Capacidade:	170/280 PCM
Pressão de Trabalho:	10 bar

PERFURATRIZ HIDRÁULICA

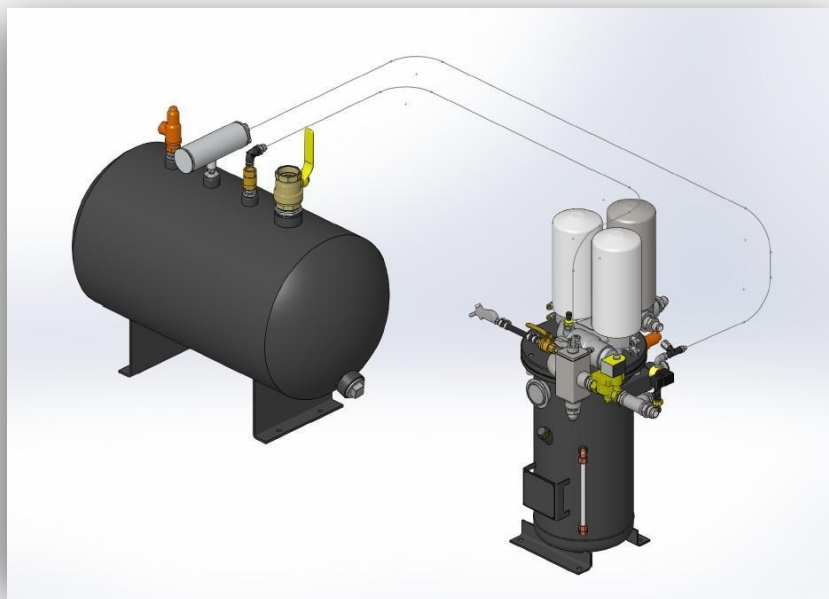


Modelo	WPH-16.5
Peso	180 Kg
Comprimento	1.31 mm
Potência	16.5 KW
Pressão de trabalho impacto	Até 170 bar
Pressão de trabalho da rotação	Até 200 bar
Diâmetro de furação	2.1/2" a 3.1/2"

SISTEMA DE INEJÇÃO DE ÁGUA (200LTS)

Ameniza o pó durante a perfuração.

Pressuriza-se o chassis e através de uma válvula dosadora injeta-se água junto com o sopro da perfuratriz.



SISTEMA DE LANÇA



Trocador de haste Tipo	Carretel
Capacidade de hastes	6 + 1 hastes - 3.660mm - Totalizando 25,5 mt
Lubrificação	Engraxador automático de hastes
Rodízio de hastes	Automático
Avanço tipo	Motor - Redutor e Corrente
Força de extração	20 KN
Centralizador	Hidráulico
Cabeçote de sucção	Basculante

GARANTIA

1 ano contra defeito de fabricação, a partir da data da entrega técnica ou 1.000 horas de motor, o que primeiro ocorrer. Não estará incluso na garantia peças de desgaste natural (pelo uso). Os detalhes das condições de garantia devem ser verificados no certificado de garantia do equipamento ou manual de operação.

PROGRAMA DE ENTREGA TÉCNICA

A entrega técnica é composta de:

Treinamento teórico na sala de aula:

Principais componentes do equipamento.
Princípios de funcionamento e operação.
Principais manutenções a serem realizadas.

Treinamento prático em campo:

Apresentação geral do equipamento.
Procedimentos para primeiro funcionamento diário.
Verificações gerais, níveis de água/óleo e lubrificantes.
Treinamento prático dos operadores em perfuração.

Mão-de-obra do técnico por conta da PW e despesas com passagem aérea, traslados, alimentação e hospedagem por conta do cliente.

DIMENSÃO

